

Define los términos desconocidos:

ESTÍMULO RESPUESTA



Describe cada una de las situaciones que observas:

1. _____

2. _____

ESTÍMULO: Es cualquier cambio en el medio que sea capaz de producir una respuesta.

RESPUESTA: Reacción que se da ante un estímulo

De acuerdo a estas definiciones identifica en cada una de las gráficas anteriores lo mencionado:

- GRÁFICO 1.

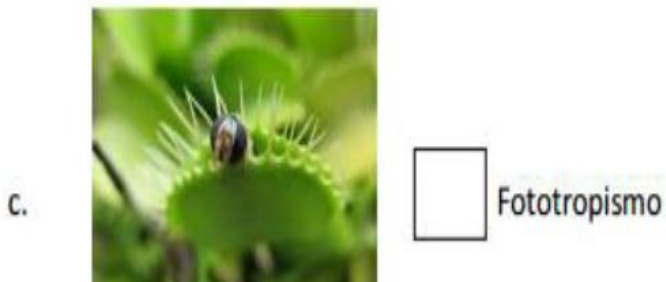
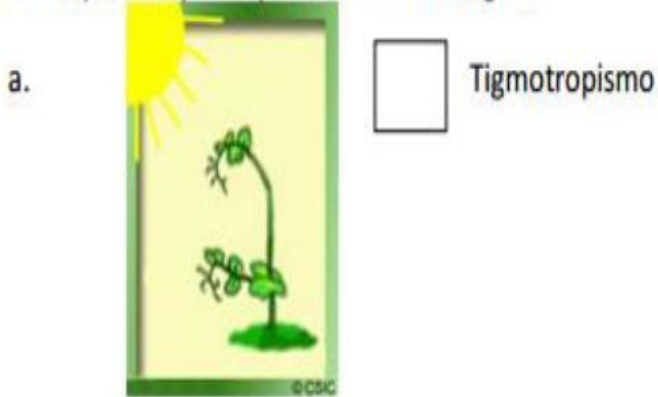
ESTÍMULO	
RESPUESTA	
ÓRGANOS RECEPTORES (que reciben estímulos)	
ÓRGANOS EFECTORES (que producen respuestas)	

- GRÁFICO 2:

ESTÍMULO	
RESPUESTA	
ÓRGANOS RECEPTORES (que reciben estímulos)	
ÓRGANOS EFECTORES (que producen respuestas)	

Con relación al movimiento de las plantas, resuelve el siguiente punto. Puedes ayudarte con el diccionario

2. Escribe en el recuadro la letra que corresponde al tipo de respuesta que se presenta en la imagen.



3. Relaciona cada término con la definición correspondiente.

- a. Sensibilidad Capacidad de reacción ante un estímulo.
- b. Selectividad Capacidad que tienen los receptores de responder a una baja intensidad del estímulo.
- c. Receptor sensorial Conjunto de respuestas desarrolladas ante diferentes estímulos.
- d. Excitabilidad Capacidad que tienen los receptores de amoldarse a un estímulo.
- e. Adaptabilidad Especialización en la percepción de los estímulos.

4.

Los tropismos son respuestas durante las cuales se producen cambios en la dirección del crecimiento de la planta. Escribe frente a cada tropismo -, si es negativo o +, si es positivo.



Geotropismo

Tallo

Raíz



Fototropismo

Tallo

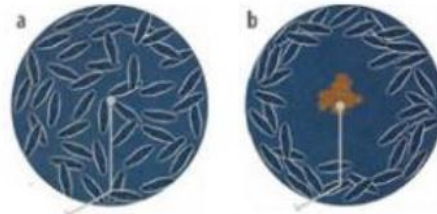
Raíz



Hidrotropismo

Raíz

5. Observa el movimiento de estos paramecios y, con base en él, realiza las actividades.



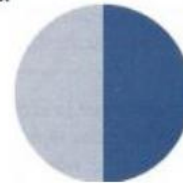
Partículas de alimento.

Sustancia tóxica

- Describe el movimiento de las situaciones (a) y (b).
- Explica por qué los paramecios se alejan de la sustancia tóxica.
- Explica por qué el comportamiento de los paramecios en la situación (a) puede ser considerado una taxis.

6. Imagina que observas un grupo de paramecios a través del microscopio. Dibuja en el círculo lo que verías si dichos paramecios experimentan taxis negativa hacia la luz.

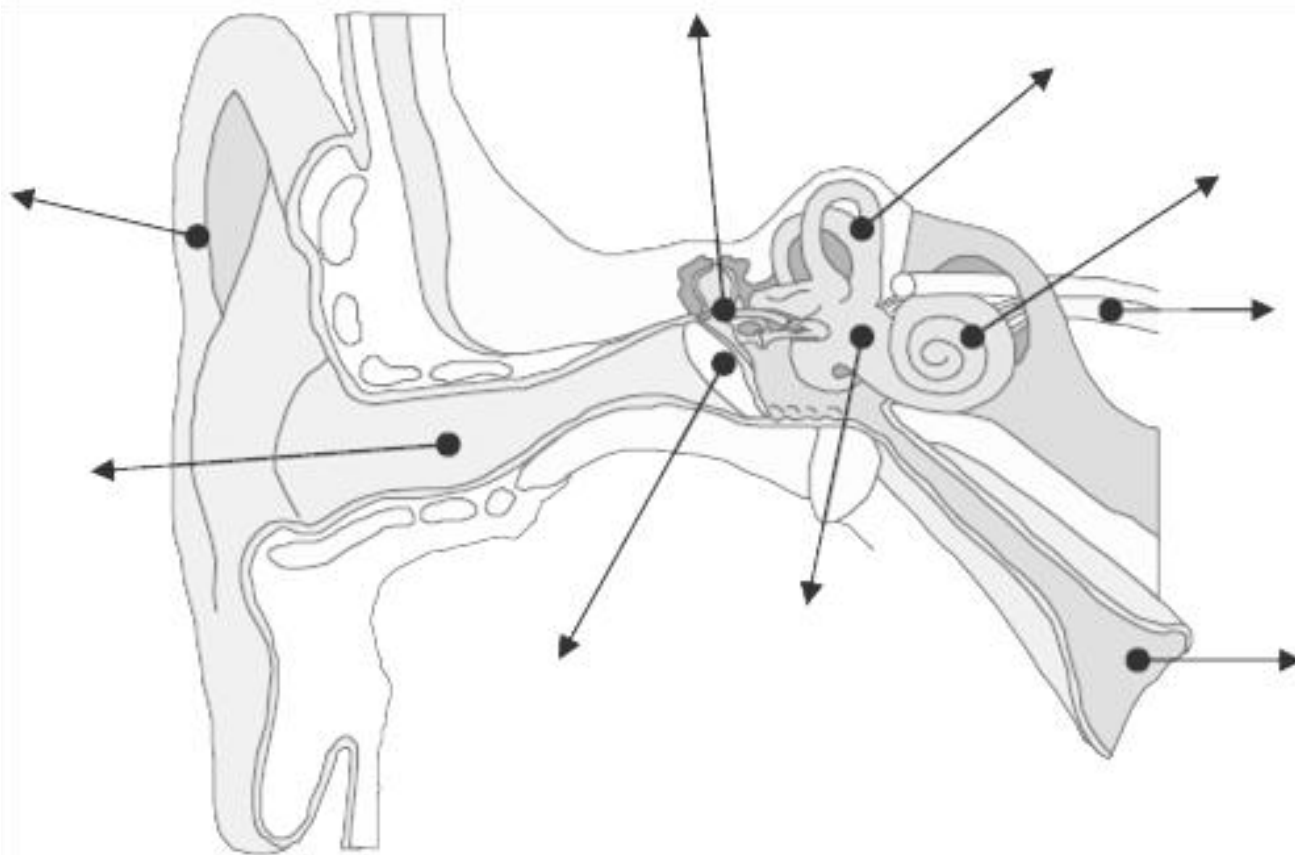
Luz



Oscuridad

Con base en el mapa conceptual y los textos responda las siguientes preguntas:

1. ¿Cuáles son los sentidos?
2. ¿Cuál es la función de cada uno de ellos?
3. ¿Dónde se encuentra el sentido del equilibrio?
4. ¿Cuáles son los corpúsculos del tacto y que detecta cada uno?
5. Realiza todos los dibujos de los órganos del tacto y el olfato señalando sus partes.
6. ¿Cómo funcionan los foto-receptores y mecano-receptores de los sentidos de la vista y el tacto respectivamente?
7. ¿Cuáles son las características de las células "CONOS Y BASTONES"?
8. Escriba las tres capas que cubre el globo ocular y sus funciones.
9. Realiza el dibujo del órgano del gusto indicando las regiones donde se perciben los cuatro sabores básicos.
10. ¿Qué relación hay entre el sentido del gusto y del olfato?, ¿por qué cuando tenemos gripa no podemos percibir el sabor de los alimentos?
11. ¿Cuáles son los olores que percibe el sentido del olfato?
12. Coloree el esquema de la siguiente manera: con azul el oído externo; con verde, el medio y con rojo, el interno.
a. Complete las referencias señaladas y coloree



13. Con base en la imagen

a. Complete las referencias señaladas y coloree

